

PESCA INDUSTRIAL REGIÓN DEL BIOBÍO

Esta publicación es elaborada por el área de estudios de la Asociación de Industriales Pesqueros (ASIPES) y busca contribuir al análisis del sector pesquero. La ficha considera información de los Pescadores Industriales del Biobío, integrado por las empresas Camanchaca, FoodCorp, Blumar, PacificBlu, Landes y Orizon.

La pesca industrial genera a nivel nacional **36 mil puestos de trabajo** directos, de los cuales **más de 6.500 se concentran en la Región del Biobío**, concretamente en las comunas de Tomé, Talcahuano y Coronel.

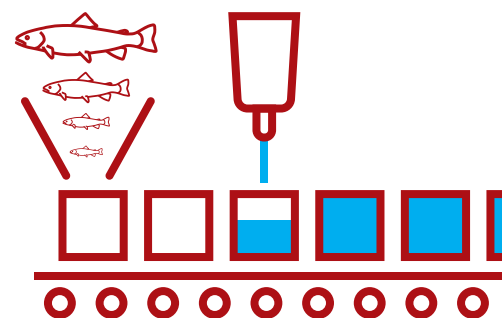
Del total de trabajadores de la pesca industrial, el 50% corresponde a mujeres, en su mayoría jefas de hogar.

En dichas comunas se encuentran **18 plantas de proceso** (8 congelados, 3 conservas, 1 apanados, 6 harina de pescado) que son abastecidas por una **flota de 28 barcos industriales**.

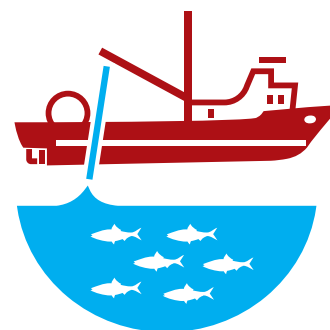
Nuestro sector es una industria de alimentos, el **85% de las capturas se destina a consumo humano directo y el resto, a consumo humano indirecto**. Estas proteínas de alta calidad se utilizan para fabricar alimentos para la producción avícola, porcina y salmonicultura, entre otras.

En el sector, ningún trabajador de planta gana menos de \$600.000, y en el caso de los tripulantes del sector pesquero de la zona centro sur (V a X regiones), tienen un sueldo garantizado, salgan o no a pescar, de **\$1.200.000 mensuales**, sobre el cual reciben primas de pesca.

6.500
puestos de trabajo



18 plantas de proceso



65%
de sindicalización

El sector pesquero posee las tasas más altas de sindicalización, alcanzando el 65%, mientras que a nivel nacional esta es del 22,5%.

Son 372 las pequeñas y medianas empresas que prestan servicios en un 100% a la pesca industrial en las comunas mencionadas. En ellas laboran 4 mil trabajadores.

A nivel nacional, en 2021 las exportaciones del sector pesquero extractivo de recursos demersales y pelágicos alcanzaron alrededor de **US\$952 millones y en la Región del Biobío, éstas sumaron US\$536 millones.**

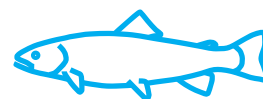
Todas las empresas pesqueras industriales tributan localmente en las comunas donde operan en la Región del Biobío. El año 2021 ese monto significó más de **\$1.700 millones de ingresos para las comunas de Talcahuano, Coronel y Tomé.** En esta última comuna la patente municipal pagada significa el 56% de la recaudación por este concepto.

El sector pesquero industrial está afecto a tributos particulares de relevancia para la recaudación fiscal. Patente pesquera + impuesto específico (royalty) + certificación + pago por licitación, lo que en 2021 sumó un total de 55 millones de dólares. Desde la entrada en vigencia de la Ley de Pesca en 2012, la Pesca industrial ha pagado más de 515 millones de dólares por concepto de gravámenes.

En 2021, los desembarques de la pesca extractiva de la macrozona centro sur (V-X) alcanzaron 1.403.813 toneladas, de las cuales 849.015 ton (60%) correspondieron al sector artesanal, y 554.798 ton (40%) al industrial.

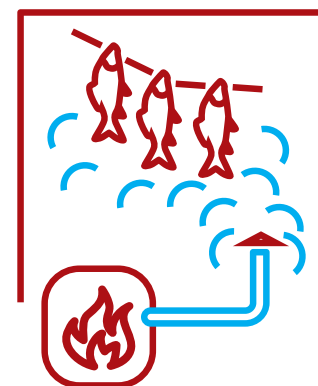
La pesca industrial de la Región del Biobío es una actividad complementaria y estrechamente relacionada con la pesca artesanal. Cada año las plantas pesqueras industriales **compran materia prima a los proveedores artesanales por más de 105 millones de dólares.**

\$1.700
millones de
tributación local



40%

desembarques corresponde
a sector industrial



US\$105
millones

es el monto anual de compra
de las plantas pesqueras
industriales a proveedores
artesanales

